

ERDGESCHOSS | MAISONETTE-WOHNUNG 16

4 1/2 -ZIMMER | 109,18 m²

KELTERSTRASSE 16/3

Maßstab: 1:100

1m

5m

Unverbindliche Illustration

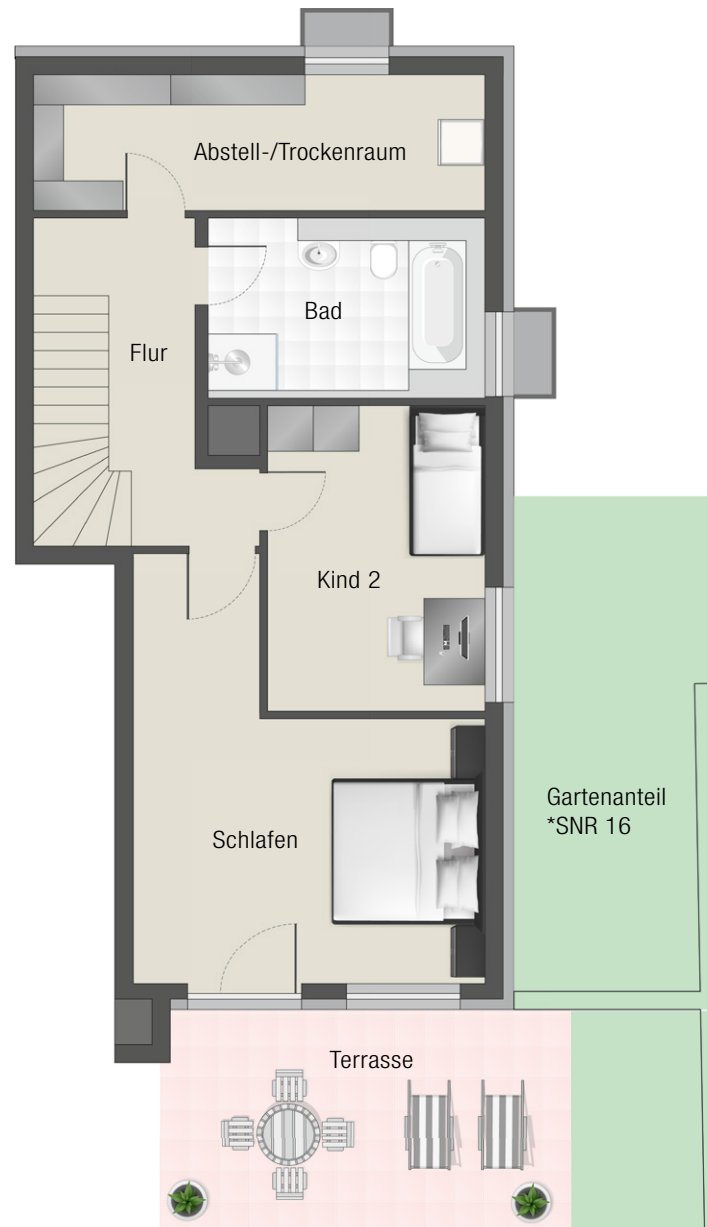


LEBEN AM WEINBERG

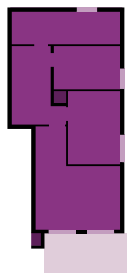


Unverbindliche Visualisierung

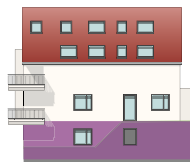
Erdgeschoss	Wohnfläche
Schlafen	20,04 m ²
Kind 2	11,59 m ²
Bad	8,61 m ²
Flur	6,17 m ²
Abstell-/Trockenraum 50%	5,35 m ²
Terrasse 50%	7,84 m ²
<hr/>	
	59,60 m ²



*SNR = Sondernutzungsrecht

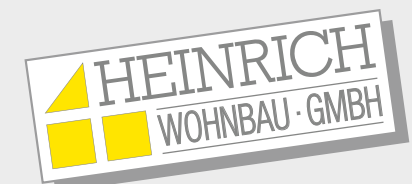


Draufsicht EG
Maisonette-Wohnung 16



Süd-Ost Ansicht
Kelterstraße 16/3

Außenansicht:
Kelterstraße 16-16/3
71834 Weinstadt-Strümpfelbach
www.lebenamweinberg.de



BAUTRÄGER:

HEINRICH WOHNBAU GMBH
Heppacher Str. 39
71404 Korb
Tel. +49 7151 93901-0
info@LEBENAMWEINBERG.de
www.LEBENAMWEINBERG.de

OBERGESCHOSS | MAISONETTE-WOHNUMG 16

Maßstab: 1:100

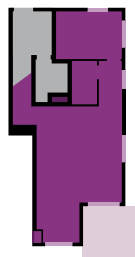
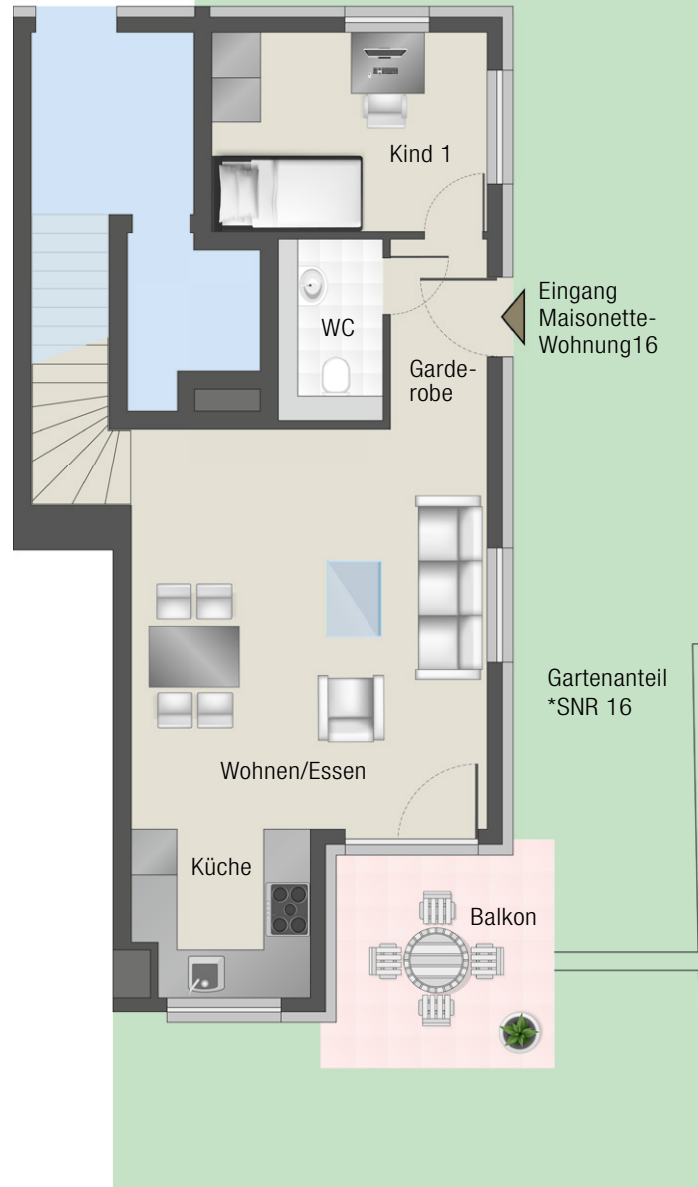
1m

5m

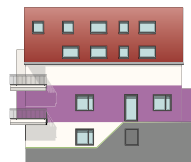
Unverbindliche Illustration



Obergeschoss	Wohnfläche
Wohnen/Essen	24,93 m ²
Kind 1	9,55 m ²
Küche	5,01 m ²
WC	2,87 m ²
Garderobe	3,18 m ²
Balkon 50%	4,04 m ²
<hr/>	
	49,58 m²
Gesamt	109,18 m²



Draufsicht OG
Maisonette-Wohnung 16



Süd-Ost Ansicht
Kelterstraße 16/3



LEBEN AM WEINBERG



Unverbindliche Visualisierung

Außenansicht:
Kelterstraße 16-16/3
71834 Weinstadt-Strümpfelbach
www.lebenamweinberg.de



BAUTRÄGER:

HEINRICH WOHNBAU GMBH
Heppacher Str. 39
71404 Korb
Tel. +49 7151 93901-0
info@LEBENAMWEINBERG.de
www.LEBENAMWEINBERG.de

*SNR = Sondernutzungsrecht