

ERDGESCHOSS | MAISONETTE-WOHNUNG 18

4 1/2 -ZIMMER | 97,32 m²

KELTERSTRASSE 16/1

Maßstab: 1:100

1m

5m

Unverbindliche Illustration

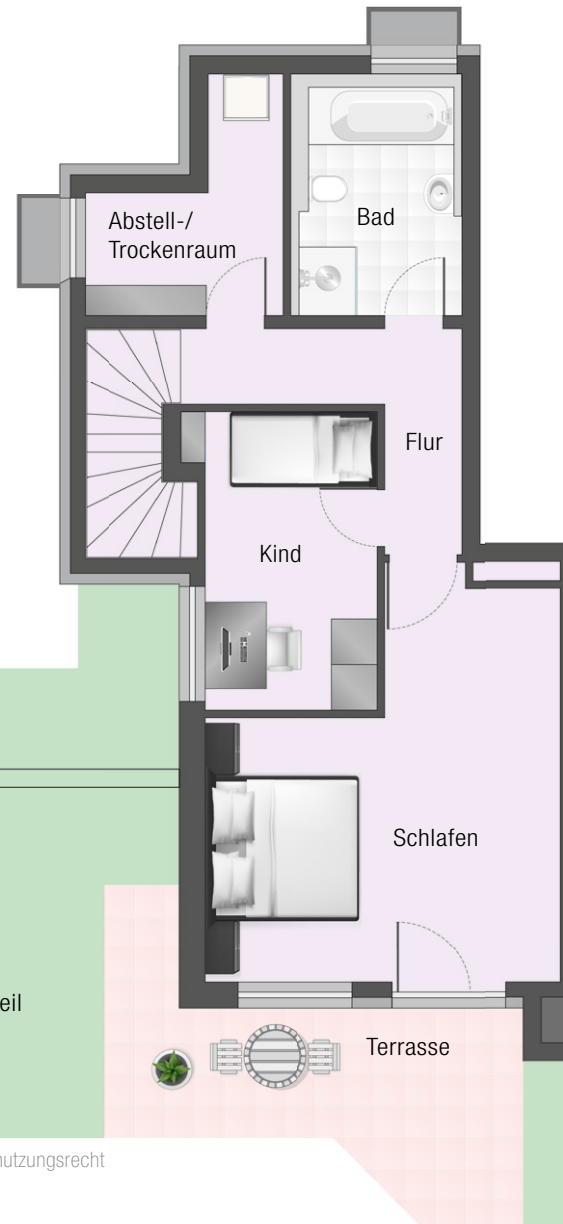


LEBEN AM WEINBERG

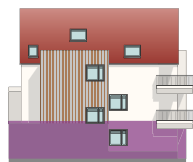


Unverbindliche Visualisierung

Erdgeschoss	Wohnfläche
Schlafen	20,81 m ²
Kind	9,15 m ²
Bad	6,99 m ²
Flur	5,74 m ²
Abstell-/Trockenraum 50%	6,99 m ²
Terrasse 50%	6,81 m ²
<hr/>	
	52,40 m ²



Draufsicht EG
Maisonette-Wohnung 18



Nord-West Ansicht
Kelterstraße 16/1

Gartenanteil
*SNR 18

Gartenanteil
*SNR 18

*SNR = Sondernutzungsrecht

Außenansicht:
Kelterstraße 16-16/3
71834 Weinstadt-Strümpfelbach
www.lebenamweinberg.de



BAUTRÄGER:

HEINRICH WOHNBAU GMBH
Heppacher Str. 39
71404 Korb
Tel. +49 7151 93901-0
info@LEBENAMWEINBERG.de
www.LEBENAMWEINBERG.de

OBERGESCHOSS | MAISONNETTE-WOHNUNG 18

Maßstab: 1:100

1m

5m

Unverbindliche Illustration

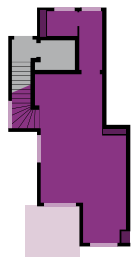
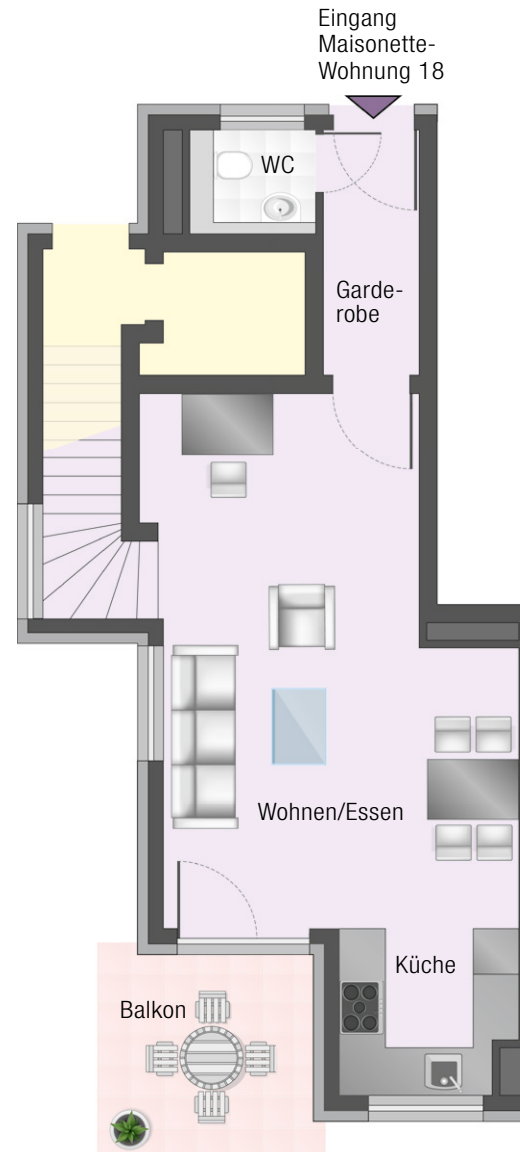


LEBEN AM WEINBERG

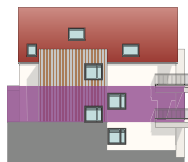


Unverbindliche Visualisierung

Obergeschoss	Wohnfläche
Wohnen/Essen	29,50 m ²
Küche	5,01 m ²
WC	2,29 m ²
Garderobe	4,08 m ²
Balkon 50%	4,04 m ²
<hr/>	
	44,92 m ²
<hr/>	
Gesamt	97,32 m ²



Draufsicht OG
Maisonette-Wohnung 18



Nord-West Ansicht
Kelterstraße 16/1



BAUTRÄGER:

HEINRICH WOHNBAU GMBH
Heppacher Str. 39
71404 Korb
Tel. +49 7151 93901-0
info@LEBENAMWEINBERG.de
www.LEBENAMWEINBERG.de